



ООО «ЛТД»

Эксклюзивные решения в области высокого давления

+7 (499) 390 32 18

info@ltd-corp.ru

www.ltd-corp.ru

КЕРНОДЕРЖАТЕЛЬ УЛЬТРАЗВУКОВОЙ SET-CHU SERIES



ООО «ЛТД»



Ультразвуковой кернодержатель используется для исследований с поперечными и продольными упругими волнами. С помощью установки происходит замер скорости распространения акустических волн через образец керна. Ультразвуковые датчики располагаются на торцевых опорах. Система генерации сигнала имеет специальный коммутатором, благодаря чему возможно выбирать тип волн. Помимо ультразвукового модуля кернодержатель может оборудоваться системой для измерения УЭС (удельного электрического сопротивления).

Установка дает возможность производить распространение компрессионной и двух ортогонально поляризованных сдвиговых волн в условиях высокого давления и температуры. Для изготовления крышки и корпуса кернодержателя используется нержавеющая сталь марки 316, что гарантирует коррозионную устойчивость при работе с различными газами и флюидами. Для работы со средами с высоким содержанием сероводорода разработана установка из материала Hastelloy C-276.

Установка комплектуется манжетами из материала VITON, KALREZ, Buna-M. Если кернодержатель оснащен системой для измерения УЭС, то установка комплектуется манжетами с кольцевыми электродами. Помимо ультразвукового исследования керна, установка позволяет проводить стандартное исследование керна (эксперименты связанные с газовой и жидкостной проницаемостью образца, эксперименты по заводнению керна).



ООО «ЛТД»

Эксклюзивные решения в области высокого давления

+7 (499) 390 32 18

info@ltd-corp.ru

www.ltd-corp.ru

Параметры кернодержателя ультразвукового SET-CHU SERIES:

Рабочее давление	1050 bar
Максимальное давление	1100 bar
Рабочая температура	150 °С
Максимальная температура	200 °С
Материал корпуса и крышки	SS 316/Has C276/Titan
Материал манжеты	VITON/KALREZ/BUNA-M
Диаметр керна	25,4/30/38,1/50 мм
Длина керна	10-500мм
Тип кернодержателя	Гидростатический/Хасслер
Тип соединения крышки	Резбовое

Особенности кернодержателя ультразвукового SET-CHU SERIES:

- Кернодержатель используется для распределения компрессионной и двух ортогонально поляризованных волн в пластовых условиях
- Расположение ультразвуковых датчиков в торцевых элементах упрощает процесс чистки и обслуживания кернодержателя
- Крышка установки легко откручивается даже после длительных экспериментов благодаря специальной резьбе на крышке и корпусе



ООО «ЛТД»

Эксклюзивные решения в области высокого давления

+7 (499) 390 32 18

info@ltd-corp.ru

www.ltd-corp.ru

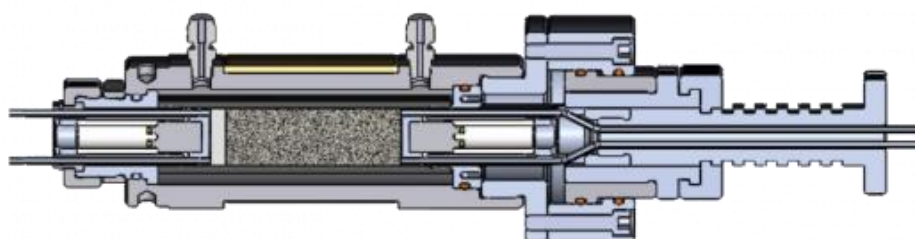
Опции кернодержателя ультразвукового SET-CHU SERIES:

- Система измерения УЭС по 4-х электродной схеме
- Система ультразвукового исследования керна
- Исполнения по типу Хасслера (сухой тип)
- Регулируемый торцевой элемент
- Блок управления с сенсорным экраном
- Медное напыление на крышках

Регулируемый торцевой элемент

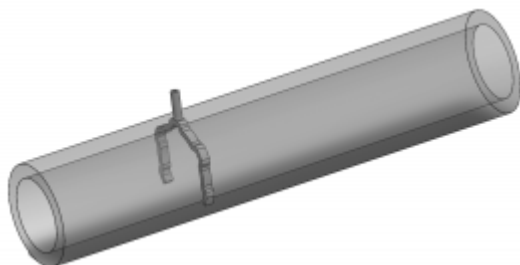
Опционально кернодержатель может быть оборудован регулируемым торцевым элементом с быстросъёмной гайкой, которая фиксирует торцевой элемент в корпусе. Это обеспечивает идеальное прилегание торцевых элементов к образцу керна, что гарантирует точность полученных данных.

В случае исполнения по типу Хасслер, образец керна может быть извлечен вместе с нижней опорой, без слива гидравлического масла.





Система измерения уэс по 4-х электродной схеме



Дополнительно установка может оснащаться системой измерения удельного электрического сопротивления (УЭС) по 2-х и 4-х электродной схеме. В исполнении с 4-мя электродами, в манжетах предусмотрены кольцевые электроды. Количество и расположение электродов может быть изменено в соответствии с требованиями Клиента.

Комплектация:

- Кернодержатель SET-CHU Series в сборе
- Вентиль игольчатый 1/8" Fitok - 4 шт.
- Манометр/датчик давления - 2 шт.
- Нагревательная рубашка - 1 шт.
- Термоизоляция - 1 шт.
- Гидравлический насос - 1 шт.
- Термопара - 2 шт.
- Блок управления - 1 шт.
- Рама для фиксации компонентов - 1 шт.
- Манжеты из материала VITON - 5 шт.
- Комплект документации (Паспорт, Руководство по эксплуатации, Сертификат качества, Протокол заводских испытаний, документация на составные компоненты).